



Press Meeting
2006 Financial Result
RS PCL



Financial Highlight

Unit : Million Baht

	FY05	FY06	%Change
Total Revenue	2,747.81	3,140.23	14%
Total COGS	2,012.71	2,231.44	10%
Gross Profit	735.10	908.79	23%
SG&A	1,108.93	728.11	(52)%
EBIT	(373.83)	180.67	307%
Net Profit	(433.12)	154.66	381%



Revenues Contribution

Unit : Million Baht

Businesses	FY05	FY06	%Change
Music	929.15	942.70	1.3%
Digital	188.29	240.52	27.7%
Showbiz	413.30	532.62	28.8%
Film	240.20	230.62	(4)%
Media	940.36	1,110.38	18%
Support	21.81	21.27	(2.5)%
Total Operating Revenues	2,733.12	3,078.11	12%
Other Revenue	14.70	62.13	322%
Total Revenues	2,747.81	3,140.23	14%



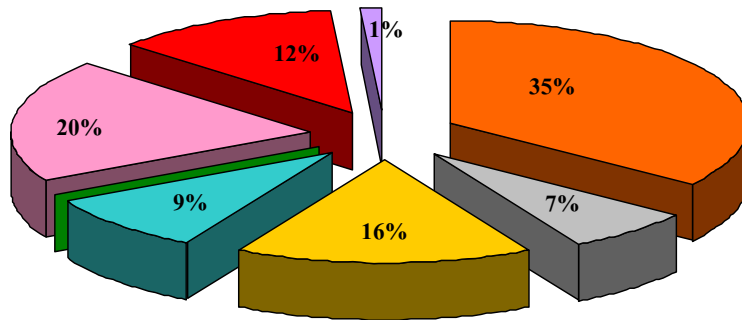
สรุปภาพรวมผลประกอบการปี 2549

- รายได้รวมเติบโต 15 % มีสาเหตุหลักจากการเติบโตของธุรกิจดิจิทัลและโซลูชัน
- ต้นทุนรวมสูงขึ้น 10 % ซึ่งน้อยกว่าการเติบโตของรายได้เนื่องมาจากการควบคุมต้นทุนของธุรกิจภาพยนตร์เป็นไปตามเป้าหมาย
- ธุรกิจที่มีการเติบโตสูงอย่างดิจิทัลไม่ได้มีต้นทุนเพิ่มในการผลิตงานมากนัก แต่เป็นการสร้างมูลค่าเพิ่มจากคอนเทนต์เพลง ภาพยนตร์และอื่นๆ
- การจัดการด้อยค่าสินทรัพย์ไม่มีตัวตนและตั้งสำรองสินค้าคงเหลือได้เสร็จเรียบร้อยในปี 2548 ส่งผลให้ค่าใช้จ่ายขายบริหารลดลงถึง 52 %

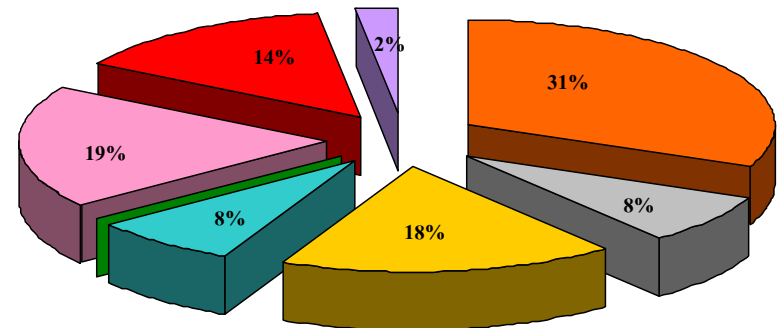


Revenues Contribution

FY05



FY06

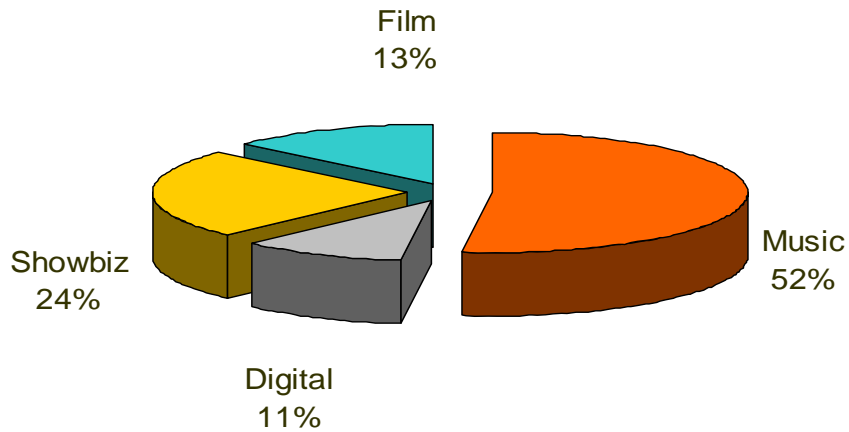


■ Music ■ Digital ■ Showbiz ■ Film ■ Sports ■ Television ■ Radio ■ Publishing

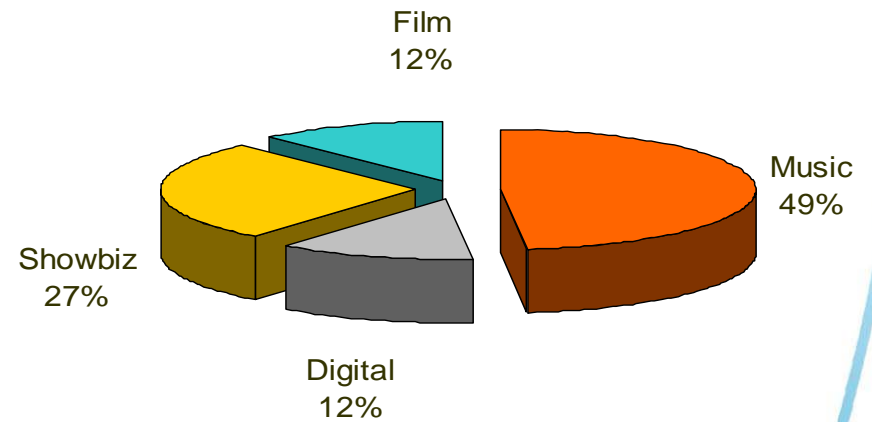


Contents Business Overview

FY05



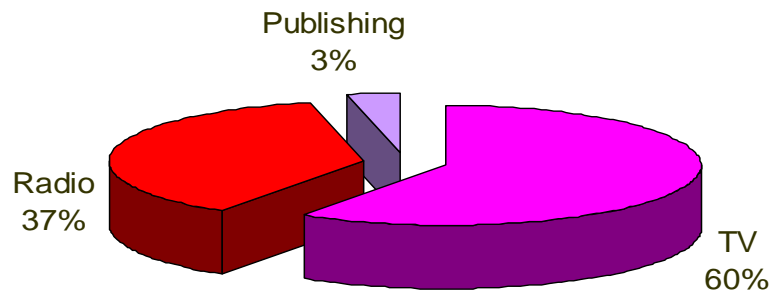
FY06



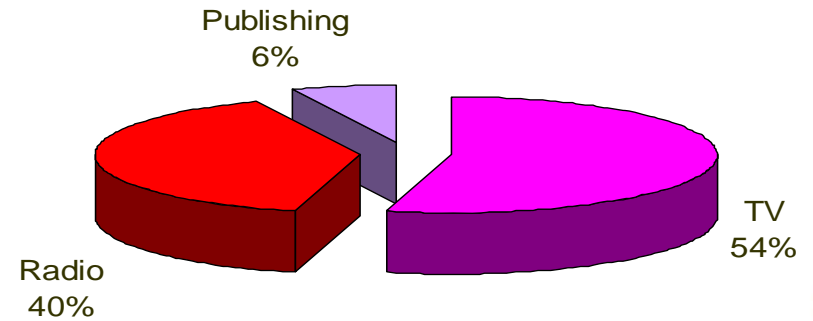


Media Business Overview

FY05



FY06



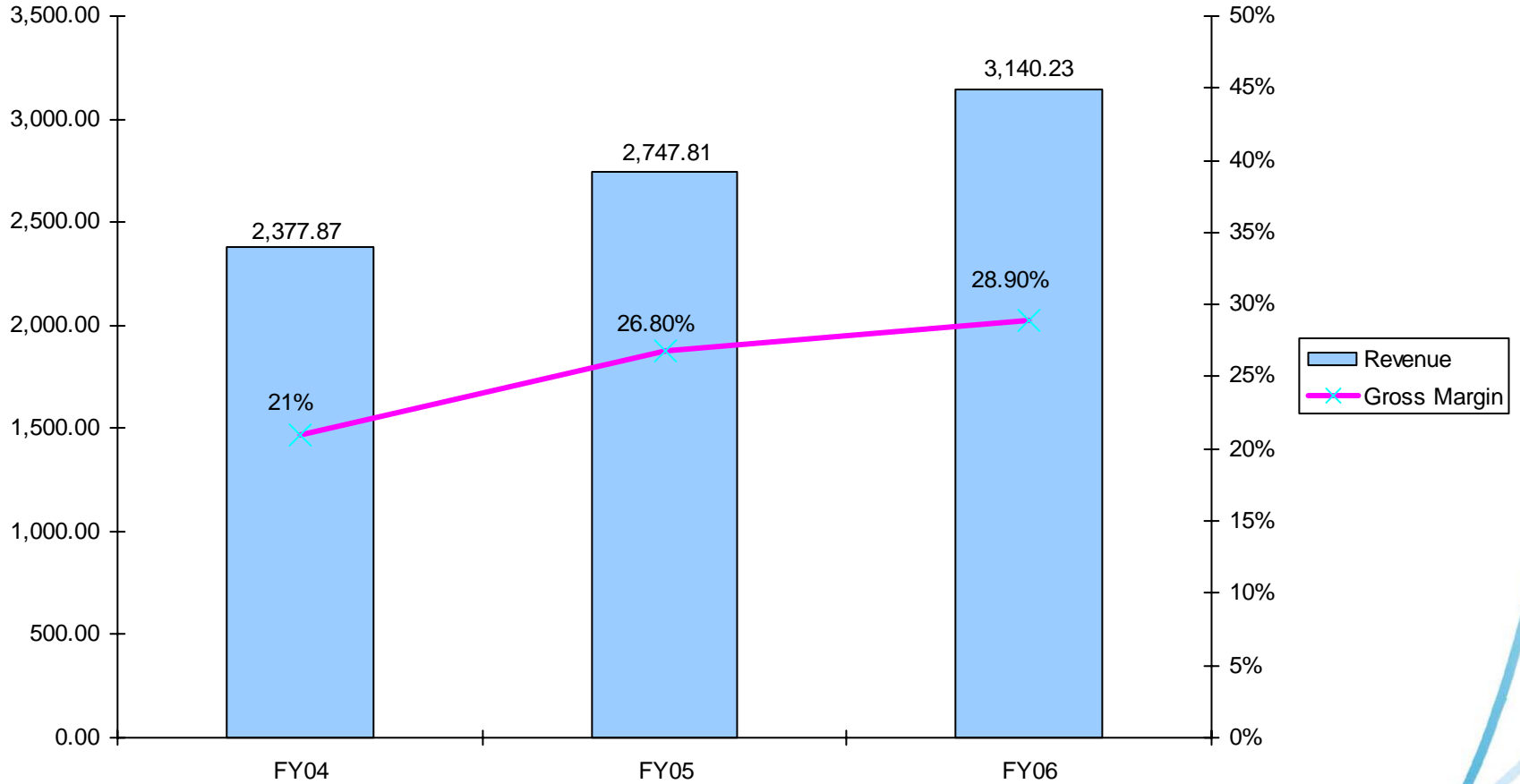


วิเคราะห์รายได้จากธุรกิจประเภทต่างๆ

- ดิจิตอลและโซว์บิซมีสัดส่วนที่เพิ่มขึ้นในกลุ่มของธุรกิจคอนเทนต์ โดยสัดส่วนที่ลดลงคือธุรกิจเพลง
- สัดส่วนของธุรกิจภาพยนตร์ไม่เปลี่ยนแปลงแต่มาดีขึ้นจากการควบคุมต้นทุนได้ตามเป้าหมาย
- วิทยุและสิ่งพิมพ์มีน้ำหนักเพิ่มมากขึ้นในกลุ่มธุรกิจสื่อ ในขณะที่โทรทัศน์มีสัดส่วนน้อยลง

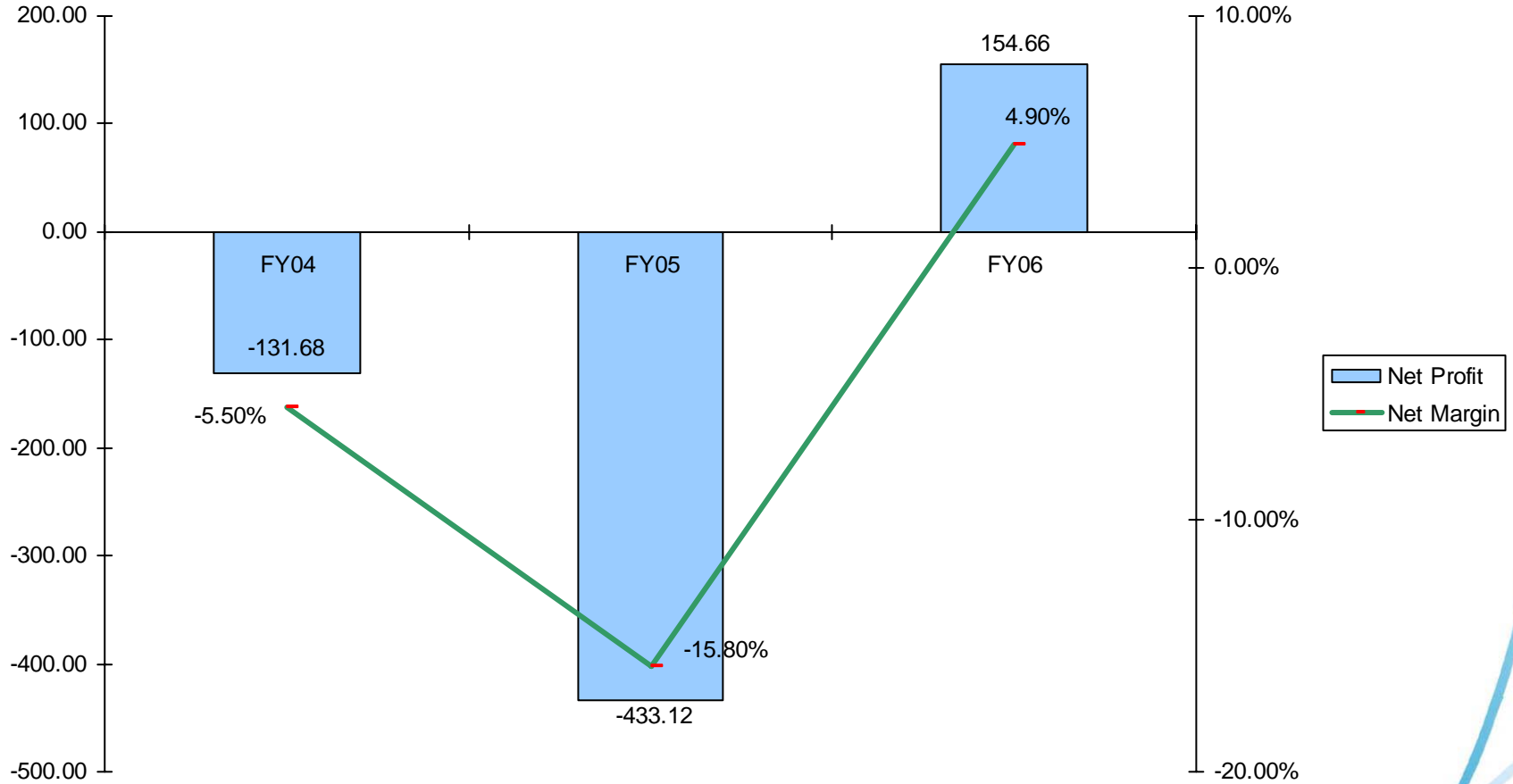


Revenue VS Gross Margin





Net Profit VS Net Margin





Thank You